

دفترچه سؤالات مرحله دوم

پنجمین المپیاد جغرافیا

سال برگزاری	تعداد سؤالات	زمان پاسخ‌گویی
۱۴۰۲	۵۰	۱۰۰ دقیقه

توضیحات مهم

استفاده از ماشین حساب مجاز نیست.

۱. در صورت وجود مغایرت، در اطلاعات خود در اسرع وقت مسئول جلسه را مطلع کنید.
۲. بلافاصله پس از آغاز آزمون تعداد سؤالات داخل دفترچه را بررسی نمایید و از وجود همه برگه‌های دفترچه سؤالات مطمئن شوید. در صورت وجود هر گونه نقصی در دفترچه، در اسرع وقت مسئول جلسه را مطلع کنید.
۳. یک برگه پاسخ‌نامه در اختیار شما قرار گرفته که مشخصات شما بر روی آن نوشته شده است. در صورت نادرست بودن آن، در اسرع وقت مسئول جلسه را مطلع کنید.
۴. کلیه جواب‌ها باید در پاسخ‌نامه وارد شود. بدیهی است موارد مندرج در دفترچه سؤالات تصحیح نشده و به آن‌ها هیچ نمره‌ای تعلق نخواهد گرفت.
- ۵- نام و نام‌خانوادگی خود را روی کلیه صفحات دفترچه سؤالات و پاسخ‌نامه بنویسید.
۶. برگه پاسخ‌نامه شما را دستگاه تصحیح می‌کند. پس آن را تا نکنید و تمیز نگه‌دارید و بعلاوه پاسخ هر پرسش را با مداد مشکی نرم در محل مربوط علامت بزنید. لطفاً خانه موردنظر را کاملاً سیاه کنید.
- ۷- همراه داشتن لوازم الکترونیکی نظیر تلفن همراه و لپ‌تاپ ممنوع است. همراه داشتن این قبیل وسایل حتی اگر از آن استفاده نکنید یا خاموش باشد، تقلب محسوب می‌شود.
۸. دفترچه سؤالات باید همراه پاسخ‌نامه به مسئولین جلسه تحویل شود.
۹. پاسخ درست به هر سؤال ۳ نمره مثبت و پاسخ نادرست یک نمره منفی دارد.
۱۰. شرکت‌کنندگان در دوره تابستان از بین دانش‌آموزان پایه دهم و یازدهم انتخاب می‌شوند.



۱- با توجه به مندرجات جدول، درصد رشد مطلق کشور فرضی را محاسبه نمایید:

میزان موالید	میزان مرگ و میر	میزان مهاجرپذیری	میزان مهاجر فرستی	جمعیت کل
۵۰۰۰۰ نفر	۲۰۰۰ نفر	۱۵۰۰ نفر	۱۰۰ نفر	۲۵۰۰۰۰۰ نفر

۰٫۵ (۴)

۵٫۱ (۳)

۱٫۹ (۲)

۲٫۵ (۱)

۲- با توجه به نقشه، شرایط مساعد کشت کدام محصول کشاورزی بر توزیع و تراکم جمعیت این منطقه تأثیرگذار بوده است؟



(۱) برنج

(۲) گندم

(۳) ذرت

(۴) جو

۳- کدام گزینه، بیانگر جدیدترین مهاجرت اجباری در جهان که متأثر از عامل انسانی است؛ می باشد؟

(۲) مهاجرت مردم اوکراین به لهستان

(۱) مهاجرت مسلمانان میانمار به بنگلادش

(۴) مهاجرت مردم سوریه به ترکیه

(۳) مهاجرت مردم یمن به اتیوپی

۴- کدام گزینه دلیل مناسبی برای «جابجایی صفحه‌های لیتوسفر کره زمین» است؟

(۱) غوطه‌ور بودن طبقه لیتوسفر در آستنوسفر کره زمین

(۲) ضخامت نسبتاً زیاد طبقه لیتوسفر کره زمین

(۳) اتصال بخش فوقانی گوشته به طبقه لیتوسفر کره زمین

(۴) شناور بودن طبقه سیال کره زمین بر روی طبقه سیما



محاسبات و نکته‌های مهم

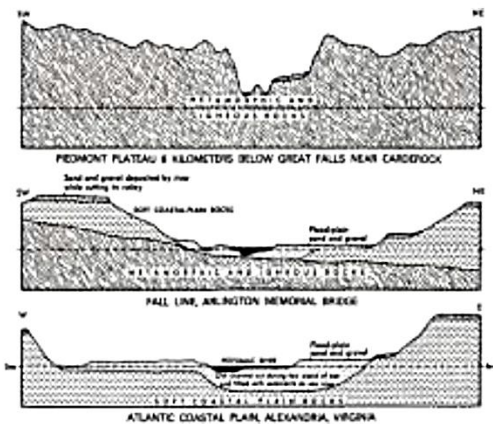


۵- کدام عبارت در شکل گیری عارضه مشخص شده، نقش بیشتری دارد؟

- ۱) عبور دره رودخانه به طور عرضی از طاقدیس
- ۲) تشکیل چاله فرسایشی در راس طاقدیس
- ۳) نوسان موجدار طبقات رسوبی
- ۴) تناوب چین‌های متوالی منظم و ساده

۶- نقش عامل مولد را در فرایند شکل گیری لندفرم‌های تصویر شده، تعیین کنید.

- ۱) آب‌های جاری
- ۲) باد مسلط
- ۳) یخچال
- ۴) امواج



۷- همه موارد در تعیین سرعت رود تأثیر می‌گذارند به جز:

- ۱) شیب حوضه
- ۲) شیب آبراهه
- ۳) نیم رخ دامنه
- ۴) میزان آبدهی

۸- کدام گزینه درست است؟

«حاصل این عمل تشکیل اکسیدها و رس‌ها است.»

- ۱) دیازنز
- ۲) تکتونیک صفحه‌ای
- ۳) هوازدگی مکانیکی
- ۴) تخریب شیمیایی

۹- کدام عبارت ادامه جمله زیر را به درستی کامل می‌کند؟

«از مشخصات ناهمواری‌های آهکی آن است که . . .»

- ۱) فاقد آثار ناشی از فرسایش آبی هستند.
- ۲) با نفوذ آب عمل انحلال داخلی سنگ‌ها شکل می‌گیرد.
- ۳) سطوح آن از خرده سنگ‌های ریز و کوچک پوشیده شده است.
- ۴) با شیب ملایم دامنه‌ها شناخته می‌شوند.

محاسبات و نکته‌های مهم





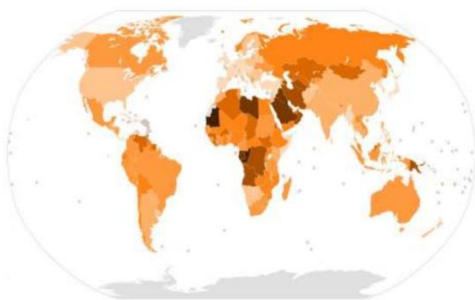
۱۰- حداقل نیروی کار مربوط به کدام شیوه کشاورزی است؟

- (۱) کشاورزی معیشتی گسترده
(۲) کشاورزی تجاری
(۳) کشاورزی ارگانیک
(۴) کشاورزی معیشتی فشرده

۱۱- نحوه عمل «مدل قطب رشد» معمولاً حول کدام دو اثر قرار دارد؟

- (۱) قطبی شدن، منابع پایه تولید
(۲) قطبی شدن، تراکم زیرساخت‌ها
(۳) قطبی شدن، فاصله تا بازار
(۴) قطبی شدن، انتشار تدریجی

۱۲- درصد وابستگی تولید ناخالص داخلی کدام کشور به بخش اول اقتصاد، بیشتر است؟

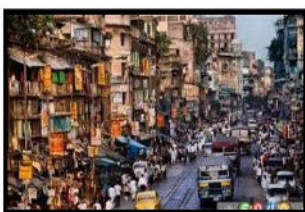


- (۱) روسیه
(۲) ترکیه
(۳) کره جنوبی
(۴) مالزی

۱۳- در کدام دوره، شهر در قالب «بازارهای شهری و روستایی و مراکز اداری» تعریف شده است؟

- (۱) جغرافیای سنتی
(۲) انقلاب کمی
(۳) نظریه‌های اجتماعی
(۴) مکتب‌های فلسفی

۱۴- در تصاویر زیر تفاوت‌های قومی و فرهنگی در ساخت شهر کلکته اشاره به کدام تحقیقات دارد؟



(۱) اکولوژی تطبیقی

(۲) اکولوژی اجتماعی

(۳) اکولوژی شهری



(۴) توپولوژی اجتماعی



محاسبات و نکته‌های مهم



۱۵- تصاویر زیر چه شاخصی را در شهر دنبال می کند؟



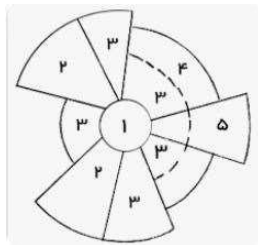
(۴) سنخ شناسی

(۳) جدایی گزینی

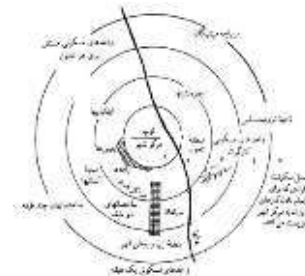
(۲) اکولوژی

(۱) پاتولوژی

۱۶- ساخت الگوی شهری شیکاگو با کدام یک از شهرهای زیر مطابقت دارد؟



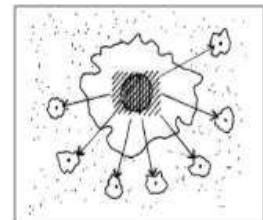
(۲)



(۱)



(۴)



(۳)

۱۷- تصویر پایگاه اجتماعی زیر بیانگر کدام مفهوم شهری است؟

(۱) توپوگرافی شهری

(۲) شهر نشینی

(۳) کالبد شهری

(۴) مرکز شهری



محاسبات و نکته های مهم



۱۸- کدام گزینه از بارخوردهای منفی زیست کره در اقلیم جهانی است؟

- (۱) افزایش فتوسنتز و افزایش ذخیره کربن زمین
(۲) کاهش فتوسنتز و افزایش ذخیره کربن زمین
(۳) کاهش فتوسنتز و کاهش ذخیره کربن زمین
(۴) افزایش فتوسنتز و کاهش ذخیره کربن زمین

۱۹- بر روی خشکی‌ها حداکثر دما در چه موقع از سال اتفاق می‌افتد؟

- (۱) در زمان اعتدالین
(۲) در زمان وقوع انقلاب تابستانی
(۳) یک تا دو ماه بعد از انقلاب تابستانی
(۴) یک تا دو ماه قبل از انقلاب تابستانی

۲۰- عبارت صحیح را مشخص نمایید؟

- (۱) نسیم دریا برعکس نسیم خشکی در طول شب جریان دارد.
(۲) نسیم دریا برعکس نسیم خشکی در طول روز جریان دارد.
(۳) باد دره در طول شب و از سمت دره به سمت کوه در حال جریان است.
(۴) باد دره در طول روز و از سمت کوه به سمت دره در حال جریان است.

۲۱- تشکیل باد محلی منجیل متأثر از اختلاف فشار بین کدام نواحی است؟

- (۱) ارتفاعات زاگرس و فلات داخلی ایران
(۲) البرز مرکزی و فلات داخلی ایران
(۳) دریای خزر و فلات داخلی ایران
(۴) دریاچه ارومیه و فلات داخلی ایران

۲۲- رطوبت بارش‌های زمستانه اغلب مناطق ایران به وسیله کدام توده هوا فراهم می‌شود؟

- (۱) توده هوای اقیانوس اطلس (MP)
(۲) توده هوای حاره‌ای اقیانوسی (MT)
(۳) توده هوای شمالگان (CA)
(۴) توده هوای قاره‌ای حاره‌ای (CT)

محاسبات و نکته‌های مهم





۲۳- کدام شهر قبل از وحدت دو آلمان نقش «هسته ملی - سیاسی» را ایفا می کرده است؟

(۴) مونیخ

(۳) برلین

(۲) بن

(۱) فرانکفورت

۲۴- کدام گزینه با شکل سرزمینی مکان مشخص شده بر روی نقشه مطابقت دارد؟



(۱) برونگان

(۲) فشرده

(۳) دنباله دار

(۴) چند تکه

۲۵- در حال حاضر حیات اقتصادی کدام «دولت شهر» وابستگی شدیدی به وجود تنگه دارد؟

(۴) سنگاپور

(۳) سن مارینو

(۲) موناکو

(۱) کویت

۲۶- کدام یک از کشورهای زیر از نظر کثرت قومی وضعیت مطلوب تری دارد؟



(۴) ۴

(۳) ۳

(۲) ۲

(۱) ۱



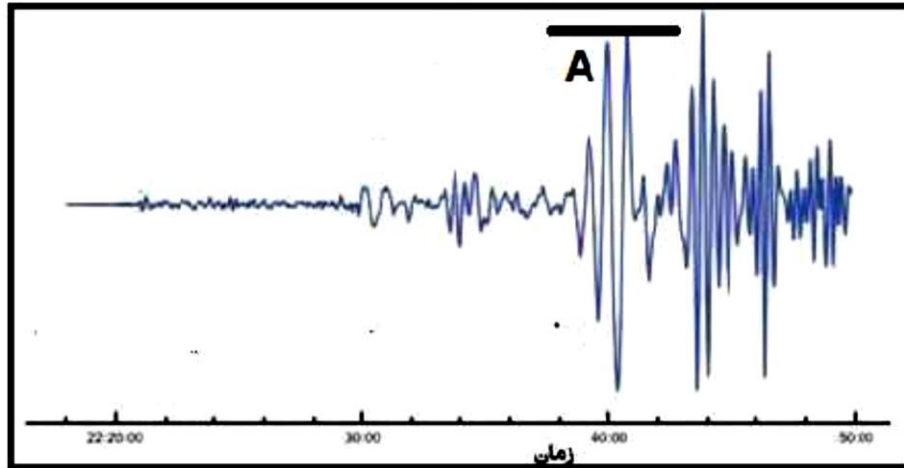
محاسبات و نکته های مهم



۲۷- کدام یک از شهرهای زیر از پایتخت‌های ابداعی به شمار می‌آیند؟

- (۱) اسلام‌آباد و برازیلیا (۲) اسلام‌آباد و لندن (۳) برازیلیا و دمشق (۴) بغداد و رم

۲۸- کدام عبارت، با توجه به مکان مشخص شده (با حرف A) روی نمودار، به درستی نوشته شده است؟



(۱) از اختلاف سرعت این موج و موج بعدی برای هشدار زمین لرزه استفاده می‌شود.

(۲) فقط می‌تواند از جامدات عبور کنند و قادر به عبور از سیالات نیست.

(۳) این امواج، ذرات را عمود بر جهت انتشار به ارتعاش در می‌آورند.

(۴) حرکت ذرات در امتداد مدارهای دایره‌ای (یا بیضوی) صورت می‌گیرد.

۲۹- همه موارد دلایل وقوع زمین لرزه به شمار می‌آیند به جز:

(۱) حرکت آرام و پیوسته صفحات تکتونیکی تشکیل‌دهنده زمین

(۲) غلبه فشار بر اصطکاک در لبه‌های صفحات همگرا

(۳) آزاد شدن امواج لرزه‌ای از درون زمین

(۴) لغزش ناگهانی بر روی یک گسل

محاسبات و نکته‌های مهم





۳۰- کدام عبارت ادامه جمله زیر را به درستی کامل می‌کند؟

«لایبلی‌ها ذرات آذر آواری هستند که قطرشان ...»

- (۱) کمتر از ۱ میلی‌متر است.
(۲) از ۱ میلی‌متر تا ۱۰ سانتی‌متر است.
(۳) بیش از ۱۰ سانتی‌متر است.
(۴) از ۱ تا ۱۰ میلی‌متر است.

۳۱- کدام عامل با دلایل رخداد زمین لغزش مغایرت دارد؟

- (۱) افزایش مقاومت برشی
(۲) حفاری پاشنه دامنه‌ها
(۳) تناوب لایه‌بندی در جهت شیب دامنه
(۴) تغییر شیب و ارتفاع بر اثر نیروهای زمین ساختی

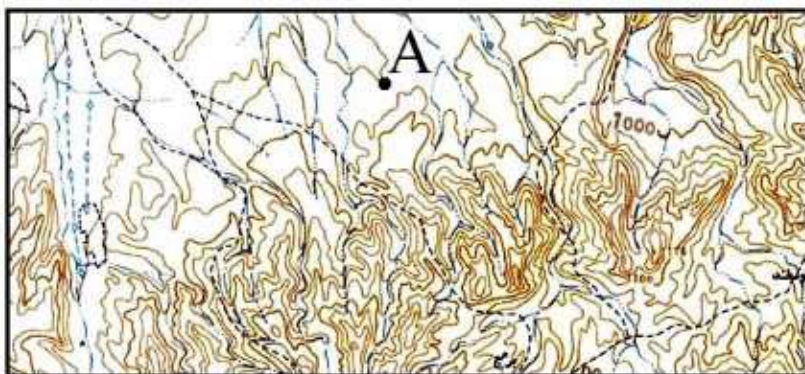
۳۲- کدام عامل، برهم زننده رابطه خطی و مستقیم بین دو پارامتر بارندگی و سیلاب است؟

- (۱) مقدار رطوبت درون سامانه کم فشار
(۲) قدرت سامانه‌های کم فشار
(۳) ویژگی‌های فیزیکی حوضه آبخیز
(۴) ضعف پوشش گیاهی حوضه آبخیز

۳۳- طول یک جاده در نقشه مقیاس ۱:۲۵۰۰۰۰ برابر ۹ سانتی‌متر است، طول این جاده چند کیلومتر است؟

- (۱) ۲۰٫۵ (۲) ۲۵۰ (۳) ۲٫۵ (۴) ۲۵٫۵

۳۴- نقشه توپوگرافی زیر در مقیاس ۱:۵۰۰۰۰ است. ارتفاع نقطه A چند متر است؟ (فاصله خطوط تراز ۲۰ متر است).



- (۱) ۱۰۶۰
(۲) ۹۶۰
(۳) ۹۴۰
(۴) ۱۰۲۰



محاسبات و نکته‌های مهم



۳۵- اگر از شهر کرمان در آزیموت ۴۷ درجه به سمت کوه جوپار حرکت کنیم، در کدام آزیموت باید به کرمان بازگردیم؟

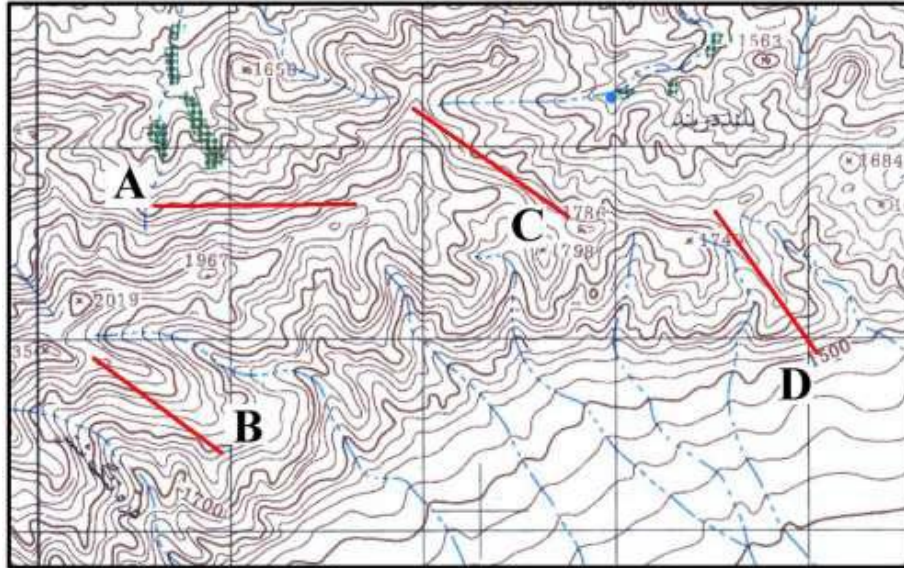
۹۴ (۴)

۳۲۲ (۳)

۳۱۷ (۲)

۲۲۷ (۱)

۳۶- در نقشه توپوگرافی زیر کدام امتداد پرشیب‌ترین مسیر را نشان می‌دهد؟



D (۴)

C (۳)

B (۲)

A (۱)

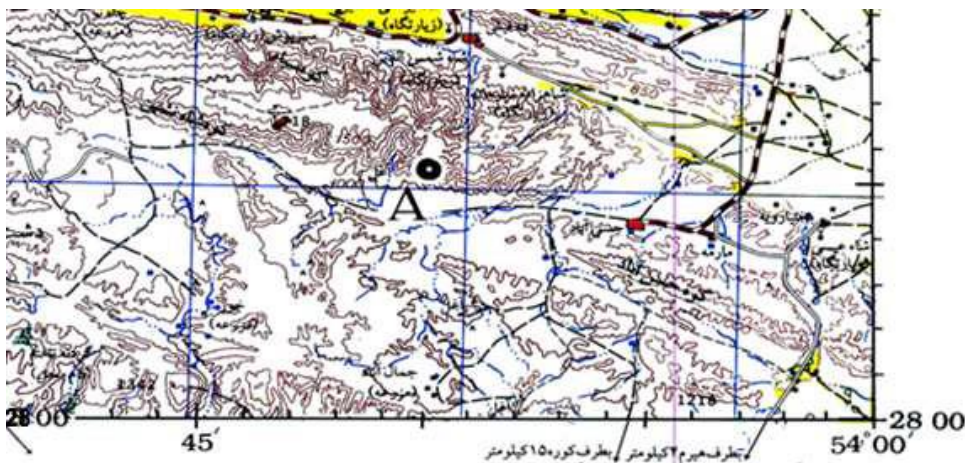
۳۷- کدام گزینه مختصات حقیقی (جغرافیایی) نقطه A را نشان می‌دهد؟

۲۸,۵۰ و ۵۴,۱۰ (۱)

۲۸,۰۰ و ۵۳,۴۵ (۲)

۲۸,۰۵ و ۵۳,۵۰ (۳)

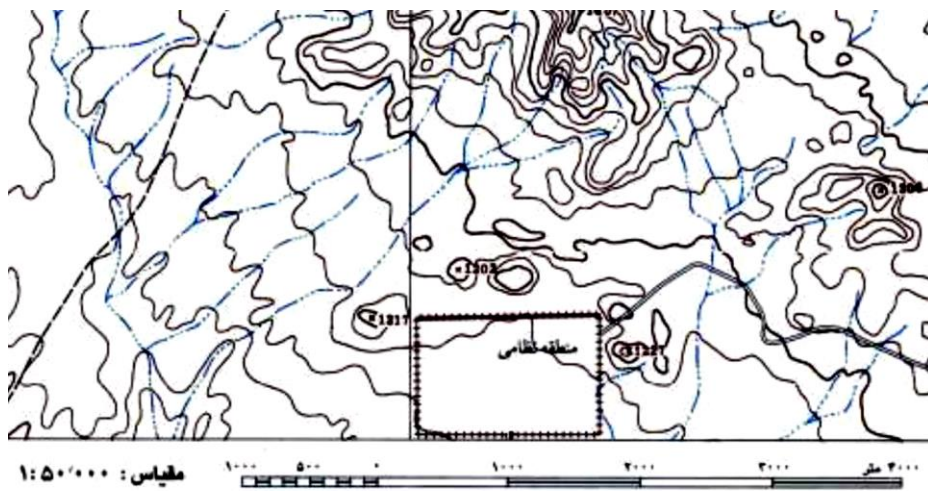
۲۷,۵۴ و ۵۳,۵۰ (۴)



محاسبات و نکته‌های مهم

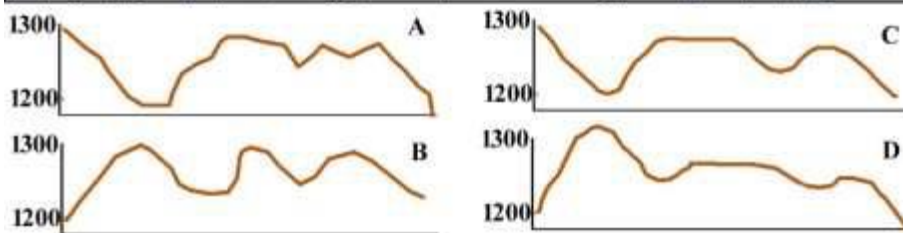
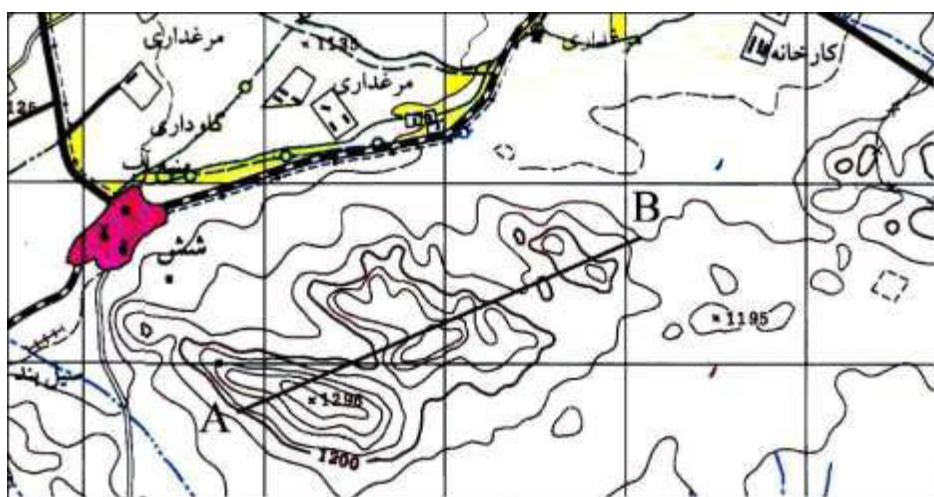


۳۸- مساحت منطقه نظامی در روی نقشه توپوگرافی زیر چند کیلومتر مربع است؟



- (۱) ۲۵٫۵ (۲) ۱۵٫۵ (۳) ۱٫۵ (۴) ۷٫۵

۳۹- کدام نیمرخ با امتداد توپوگرافی ترسیم شده روی نقشه انطباق بیشتری دارد؟



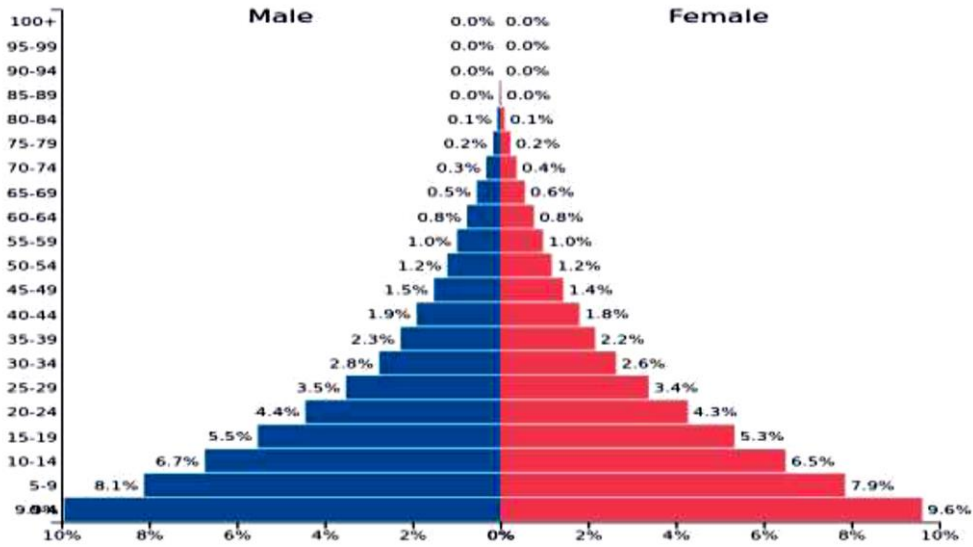
- (۱) A (۲) B (۳) C (۴) D

محاسبات و نکته‌های مهم





۴۰- هرم سنی زیر اطلاعات جمعیتی کدام کشور را بیان می کند؟



(۴) آلمان

(۳) نیجر

(۲) کانادا

(۱) بحرین

41- A village has an area of 5 km² and a population density of 600 people per km². Calculate the number of people living in the village?

- 1) 6000 2) 3000 3) 2000 4) 5000

42- What is erosion?

- 1) Is a mountain building process.
- 2) Is produced from soils.
- 3) A similar process, weathering, breaks down or dissolves rock.
- 4) Water, wind, temperature change, all help break down parent material.

43- What is Y axis in this picture?

- 1) Demand
- 2) Price
- 3) Infrastructure
- 4) Sale



محاسبات و نکته های مهم





44- Considering the remarkable diversity and heterogeneity of the central part of the below image, what kind of urban morphology do you see?



- 1) American 2) Middle East 3) European 4) African

45- How fast do we need to stop burning fossil fuels to limit global temperature rise to 2 degrees C? (3.6 degrees F)

- 1) We need to stop burning fossil fuels by 2100.
2) We need to stop burning fossil fuels by 2040.
3) Fossil fuels don't matter, the Sun will cool and so will the Earth.
4) It's already too late to stay below the 2-degree threshold.

46- What is the most complete concept that you can see from the picture of Greek settlements below?



- 1) Attica 2) Polis 3) Piraeus 4) Athen



محاسبات و نکته‌های مهم



47-What causes the strengthening of the winter pattern of Hadley cells during El Nino?

- 1) Intensification of public transport.
- 2) Intensification of horizontal wind.
- 3) Intensification of longitudinal temperature gradient.
- 4) Intensification of latitudinal temperature gradient.

48- What does cause difference between the two countries?



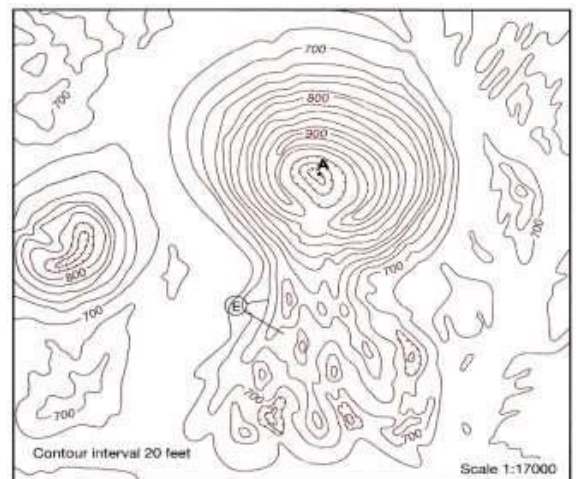
- 1) The length of the river
- 2) The river bed change
- 3) The Talug line
- 4) The fishing

49- Which factor has a more important role in causing floods?

- 1) Rain intensity and duration
- 2) The climatic conditions of the basin
- 3) The extent and size of the watershed
- 4) The volume of runoff on the basin

50- The topographic map below shows a volcanic cone. How many feet high is the crater floor of this volcanic cone?

- 1) 800
- 2) 900
- 3) 1000
- 4) 1020



محاسبات و نکته های مهم



اگر این پاسخنامه برای به شما نیست، مسئول جلسه را آگاه کنید.



کلیدالمپیاد جغرافیا

مرحله دوم ۱۴۰۲

✓ ○ ⊖ ⊕ ✎ ● غلط: ○ صحیح: ●

فقط یک گزینه درست را برای هر سؤال با مداد سیاه تکمیل کنید:

۱ ۱ ۲ ۳ ۴ ۵

۲ ۱ ۲ ۳ ۴ ۵

۳ ۱ ۲ ۳ ۴ ۵

۴ ۱ ۲ ۳ ۴ ۵

۵ ۱ ۲ ۳ ۴ ۵

۶ ۱ ۲ ۳ ۴ ۵

۷ ۱ ۲ ۳ ۴ ۵

۸ ۱ ۲ ۳ ۴ ۵

۹ ۱ ۲ ۳ ۴ ۵

۱۰ ۱ ۲ ۳ ۴ ۵

۳۱ ۱ ۲ ۳ ۴ ۵

۳۲ ۱ ۲ ۳ ۴ ۵

۳۳ ۱ ۲ ۳ ۴ ۵

۳۴ ۱ ۲ ۳ ۴ ۵

۳۵ ۱ ۲ ۳ ۴ ۵

۳۶ ۱ ۲ ۳ ۴ ۵

۳۷ ۱ ۲ ۳ ۴ ۵

۳۸ ۱ ۲ ۳ ۴ ۵

۳۹ ۱ ۲ ۳ ۴ ۵

۴۰ ۱ ۲ ۳ ۴ ۵

۶۱ ۱ ۲ ۳ ۴ ۵

۶۲ ۱ ۲ ۳ ۴ ۵

۶۳ ۱ ۲ ۳ ۴ ۵

۶۴ ۱ ۲ ۳ ۴ ۵

۶۵ ۱ ۲ ۳ ۴ ۵

۶۶ ۱ ۲ ۳ ۴ ۵

۶۷ ۱ ۲ ۳ ۴ ۵

۶۸ ۱ ۲ ۳ ۴ ۵

۶۹ ۱ ۲ ۳ ۴ ۵

۷۰ ۱ ۲ ۳ ۴ ۵

۹۱ ۱ ۲ ۳ ۴ ۵

۹۲ ۱ ۲ ۳ ۴ ۵

۹۳ ۱ ۲ ۳ ۴ ۵

۹۴ ۱ ۲ ۳ ۴ ۵

۹۵ ۱ ۲ ۳ ۴ ۵

۹۶ ۱ ۲ ۳ ۴ ۵

۹۷ ۱ ۲ ۳ ۴ ۵

۹۸ ۱ ۲ ۳ ۴ ۵

۹۹ ۱ ۲ ۳ ۴ ۵

۱۰۰ ۱ ۲ ۳ ۴ ۵

۱۱ ۱ ۲ ۳ ۴ ۵

۱۲ ۱ ۲ ۳ ۴ ۵

۱۳ ۱ ۲ ۳ ۴ ۵

۱۴ ۱ ۲ ۳ ۴ ۵

۱۵ ۱ ۲ ۳ ۴ ۵

۱۶ ۱ ۲ ۳ ۴ ۵

۱۷ ۱ ۲ ۳ ۴ ۵

۱۸ ۱ ۲ ۳ ۴ ۵

۱۹ ۱ ۲ ۳ ۴ ۵

۲۰ ۱ ۲ ۳ ۴ ۵

۴۱ ۱ ۲ ۳ ۴ ۵

۴۲ ۱ ۲ ۳ ۴ ۵

۴۳ ۱ ۲ ۳ ۴ ۵

۴۴ ۱ ۲ ۳ ۴ ۵

۴۵ ۱ ۲ ۳ ۴ ۵

۴۶ ۱ ۲ ۳ ۴ ۵

۴۷ ۱ ۲ ۳ ۴ ۵

۴۸ ۱ ۲ ۳ ۴ ۵

۴۹ ۱ ۲ ۳ ۴ ۵

۵۰ ۱ ۲ ۳ ۴ ۵

۷۱ ۱ ۲ ۳ ۴ ۵

۷۲ ۱ ۲ ۳ ۴ ۵

۷۳ ۱ ۲ ۳ ۴ ۵

۷۴ ۱ ۲ ۳ ۴ ۵

۷۵ ۱ ۲ ۳ ۴ ۵

۷۶ ۱ ۲ ۳ ۴ ۵

۷۷ ۱ ۲ ۳ ۴ ۵

۷۸ ۱ ۲ ۳ ۴ ۵

۷۹ ۱ ۲ ۳ ۴ ۵

۸۰ ۱ ۲ ۳ ۴ ۵

۱۰۱ ۱ ۲ ۳ ۴ ۵

۱۰۲ ۱ ۲ ۳ ۴ ۵

۱۰۳ ۱ ۲ ۳ ۴ ۵

۱۰۴ ۱ ۲ ۳ ۴ ۵

۱۰۵ ۱ ۲ ۳ ۴ ۵

۱۰۶ ۱ ۲ ۳ ۴ ۵

۱۰۷ ۱ ۲ ۳ ۴ ۵

۱۰۸ ۱ ۲ ۳ ۴ ۵

۱۰۹ ۱ ۲ ۳ ۴ ۵

۱۱۰ ۱ ۲ ۳ ۴ ۵

۲۱ ۱ ۲ ۳ ۴ ۵

۲۲ ۱ ۲ ۳ ۴ ۵

۲۳ ۱ ۲ ۳ ۴ ۵

۲۴ ۱ ۲ ۳ ۴ ۵

۲۵ ۱ ۲ ۳ ۴ ۵

۲۶ ۱ ۲ ۳ ۴ ۵

۲۷ ۱ ۲ ۳ ۴ ۵

۲۸ ۱ ۲ ۳ ۴ ۵

۲۹ ۱ ۲ ۳ ۴ ۵

۳۰ ۱ ۲ ۳ ۴ ۵

۵۱ ۱ ۲ ۳ ۴ ۵

۵۲ ۱ ۲ ۳ ۴ ۵

۵۳ ۱ ۲ ۳ ۴ ۵

۵۴ ۱ ۲ ۳ ۴ ۵

۵۵ ۱ ۲ ۳ ۴ ۵

۵۶ ۱ ۲ ۳ ۴ ۵

۵۷ ۱ ۲ ۳ ۴ ۵

۵۸ ۱ ۲ ۳ ۴ ۵

۵۹ ۱ ۲ ۳ ۴ ۵

۶۰ ۱ ۲ ۳ ۴ ۵

۸۱ ۱ ۲ ۳ ۴ ۵

۸۲ ۱ ۲ ۳ ۴ ۵

۸۳ ۱ ۲ ۳ ۴ ۵

۸۴ ۱ ۲ ۳ ۴ ۵

۸۵ ۱ ۲ ۳ ۴ ۵

۸۶ ۱ ۲ ۳ ۴ ۵

۸۷ ۱ ۲ ۳ ۴ ۵

۸۸ ۱ ۲ ۳ ۴ ۵

۸۹ ۱ ۲ ۳ ۴ ۵

۹۰ ۱ ۲ ۳ ۴ ۵

۱۱۱ ۱ ۲ ۳ ۴ ۵

۱۱۲ ۱ ۲ ۳ ۴ ۵

۱۱۳ ۱ ۲ ۳ ۴ ۵

۱۱۴ ۱ ۲ ۳ ۴ ۵

۱۱۵ ۱ ۲ ۳ ۴ ۵

۱۱۶ ۱ ۲ ۳ ۴ ۵

۱۱۷ ۱ ۲ ۳ ۴ ۵

۱۱۸ ۱ ۲ ۳ ۴ ۵

۱۱۹ ۱ ۲ ۳ ۴ ۵

۱۲۰ ۱ ۲ ۳ ۴ ۵



@irysccom



@irysc



iran.olympiad