

دفترچه سؤالات مرحله دوم

ششمین المپیاد جغرافیا

| سال برگزاری | تعداد سؤالات | زمان پاسخ‌گویی |
|-------------|--------------|----------------|
| ۱۴۰۳ | ۵۰ | ۱۰۰ دقیقه |

توضیحات مهم

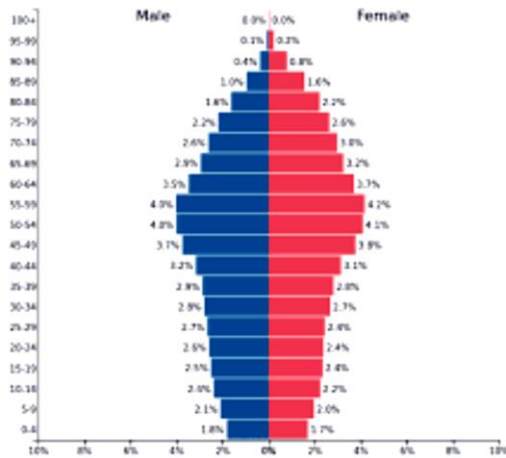


استفاده از ماشین حساب مجاز نیست.

۱. کد دفترچه‌ی سؤالات شما یک است. این کد را در محلّ مربوط روی پاسخ‌نامه با مداد پر کنید، در غیر این صورت پاسخ‌نامه‌ی شما تصحیح نخواهد شد.
۲. بلافاصله پس از آغاز آزمون تعداد سؤالات داخل دفترچه را بررسی نمایید و از وجود همه برگه‌های دفترچه سؤالات مطمئن شوید. در صورت وجود هر گونه نقصی در دفترچه، در اسرع وقت مسئول جلسه را مطلع کنید.
۳. یک برگه پاسخ‌نامه در اختیار شما قرار گرفته که مشخصات شما بر روی آن نوشته شده است. در صورت نادرست بودن آن، در اسرع وقت مسئول جلسه را مطلع کنید. ضمناً مشخصات خواسته شده در پایین پاسخ‌نامه را با مداد مشکی بنویسید.
۴. برگه پاسخ‌نامه شما را دستگاہ تصحیح می‌کند. پس آن را تا نکنید و تمیز نگه‌دارید و بعلاوه پاسخ هر پرسش را با مداد مشکی نرم در محل مربوط علامت بزنید. لطفاً خانه موردنظر را کاملاً سیاه کنید.
۵. دفترچه باید همراه پاسخ‌نامه تحویل داده شود.
۶. پاسخ درست به هر سؤال ۳ نمره‌ی مثبت و پاسخ نادرست ۱ نمره‌ی منفی دارد.
- ۷- آزمون مخصوص دانش‌آموزان پایه‌های دهم و یازدهم رشته‌های علوم انسانی و علوم و معارف اسلامی است و شرکت‌کنندگان در دوره‌ی تابستانی از بین دانش‌آموزان پایه‌ی دهم و یازدهم انتخاب می‌شوند.



۱- هرم سنی زیر، اطلاعات جمعیتی کدام یک از کشورها را نشان می‌دهد؟



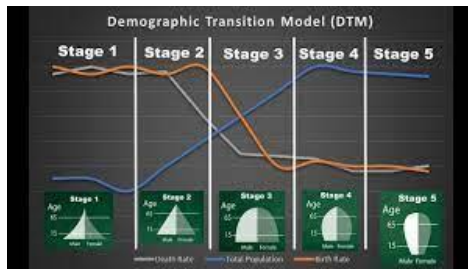
(۴) بحرین

(۳) ایتالیا

(۲) نیجر

(۱) کوادور

۲- طبق مدل انتقال جمعیتی، در کدام مرحله رشد طبیعی جمعیت منفی است؟

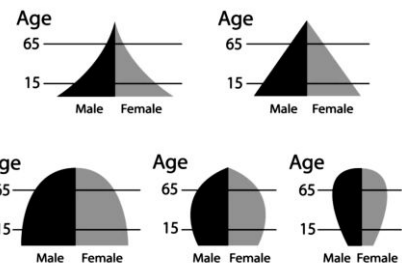


(۴) پنجم

(۳) سوم

(۲) چهارم

(۱) اول



۳- وجود کدام منبع معدنی عامل تأثیرگذار در جذب جمعیت منطقه مشخص شده با فلش بر روی نقشه، است؟



(۱) ذغال سنگ

(۲) نفت

(۳) طلا

(۴) مس

محاسبات و نکته‌های مهم





۴- مساحت روستایی ۱۰ کیلومتر مربع و تراکم جمعیت آن ۵۰۰ نفر در هر کیلومتر مربع می‌باشد، چند نفر در این روستا زندگی می‌کنند؟

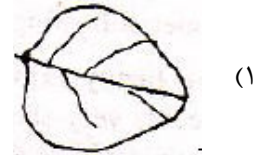
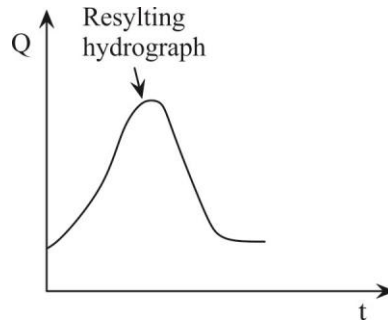
۵۰۰۰ (۴)

۱۰۰۰ (۳)

۲۵۰۰ (۲)

۱۰۰۰۰ (۱)

۵- نمودار هیدروگراف سیل زیر با کدام تصویر حوضه آبریز مطابقت بیشتری دارد؟



۶- انفجاری‌ترین نوع آتشفشان کدام است؟

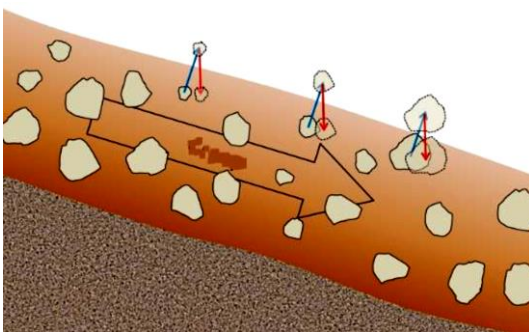
Kilauea (۴)

Vesuvius (۳)

Hawaiian (۲)

Yellowstone (۱)

۷- کدام عبارت با پدیده طبیعی تصویر شده مطابقت کمتری دارد؟



(۱) کندترین حرکت نوده‌ای است.

(۲) با شکستگی‌ها و ترک‌های واضح در سطح زمین همراه است.

(۳) در اثر عمل انجماد و ذوب خاک یخ زده، ایجاد می‌شود.

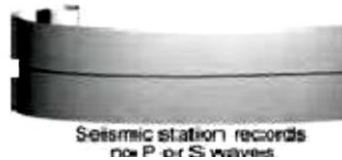
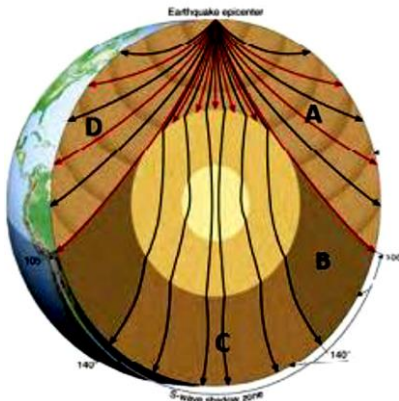
(۴) به شکل برآمدگی در خاک یک دامنه پوشیده از چمن دیده می‌شود.



محاسبات و نکته‌های مهم



۸- تصویر لرزه‌نگاست با کدام یک از نواحی مشخص شده روی شکل، مطابقت دارد؟



A (۴)

B (۳)

C (۲)

D (۱)

۹- کدام عبارت ادامه جمله زیر را به درستی کامل می‌کند؟

«گرانروی مواد مذاب آتشفشان‌ها با»

(ب) میزان سیلیس موجود در آن‌ها نسبت عکس دارد.

(الف) میزان سیلیس موجود در آن‌ها نسبت مستقیم دارد.

(ت) میزان آهن و منیزیم موجود در آن‌ها نسبت مستقیم دارد.

(پ) میزان آهن و منیزیم موجود در آن‌ها نسبت مستقیم دارد.

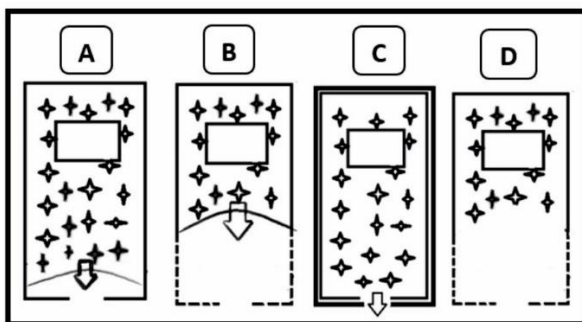
(ت) میزان آهن و منیزیم موجود در آن‌ها نسبت عکس دارد.

(۴) ب و ت

(۳) ب و پ

(۲) الف و ت

(۱) الف و پ



۱۰- کدام یک از اشکال مقابل آستانه نگرانی و اضطراب مسکن در حریم

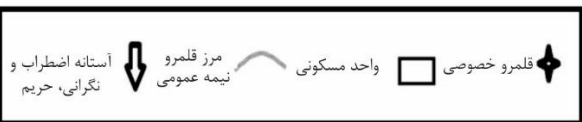
خانواده‌های آمریکای شمالی را نشان می‌دهد؟

A (۱)

B (۲)

C (۳)

D (۴)



محاسبات و نکته‌های مهم



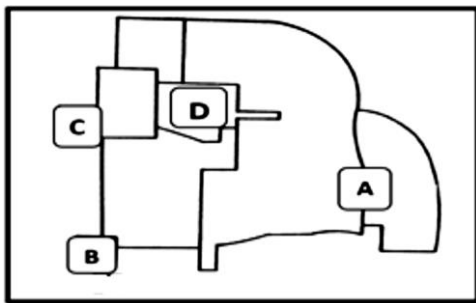
۱۱- همه گزینه‌ها شامل مراحل اکولوژیکی گسترش شهرها هستند، به جزء

- (۱) تراکم (۲) جدایی‌گزینی (۳) هجوم (۴) رقابت

۱۲- در مطالعه ساخت شهر برای سهولت کار لازم است کدام یک از مناطق در ابتدا تفکیک شوند؟

- (۱) مسکونی از تجاری (۲) تجاری از صنعتی (۳) مسکونی از صنعتی (۴) اداری از تجاری

۱۳- در الگوی ساخت چند هسته‌ای شهر «چانسی هاریس» و «ادوارد آلمن» بخش مرکز تجارت (CBD) کدام گزینه می‌باشد؟

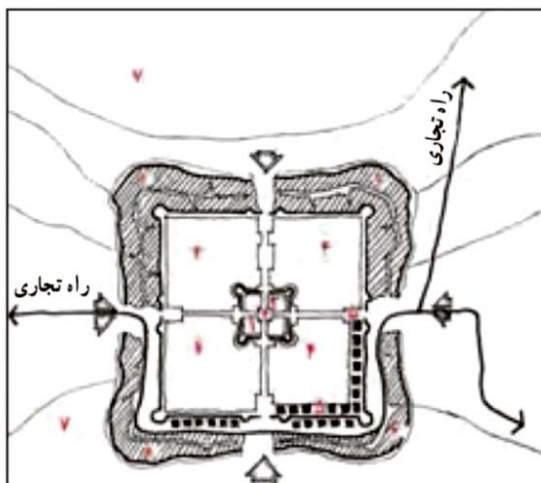


- (۱) A
(۲) B
(۳) C
(۴) D

۱۴- در کدام شکل شهری حداقل مقاومت در برابر هجوم اکولوژیکی و ساخت و توسعه فیزیکی «گتوها» وجود دارد؟

- (۱) شعاعی (۲) قطاعی (۳) خطی (۴) چند هسته‌ای

۱۵- شکل زیر شامل تمام دوره‌های شهرنشینی می‌شود به جز



- ۱ کاخ ناهی و خزانه
۲ آتشکده
۳ سربازخانه و انبار
۴ شارستان و نزدیکان فرمانروا
۵ بازار
۶ شهر بیرونی (ربض)
۷ زمین‌های کشاورزی

- (۱) ساسانی
(۲) هخامنشی
(۳) اسلامی
(۴) پارتی



محاسبات و نکته‌های مهم



۱۶- در کدام مورد مهم‌ترین تأثیر شکل هندسی یک کشور دیده می‌شود؟

- (۱) برقراری روابط بین‌الملل با سایر کشورها
(۲) برقراری ارتباط‌های پیوسته در خشکی
(۳) تقویت حس جدایی‌طلبی در بین اقوام
(۴) اعمال قدرت حکومت مرکزی بر پهنه کشور

۱۷- در کدام گزینه مهم‌ترین عامل ژئوپلیتیک به درستی نوشته شده است؟

- (۱) وسعت کشور
(۲) شبکه ارتباطی پیشرفته
(۳) انسان مبتکر و خلاق
(۴) دوری و نزدیکی به دریا

۱۸- کدام کشور دارای پایتخت منقسم است؟

- (۱) آفریقای جنوبی
(۲) ژاپن
(۳) ایتالیا
(۴) ایالات متحده آمریکا

۱۹- کدام گزینه با توجه به عبارت زیر نادرست است؟

«اتلاف آب از طریق تعرق در گیاهان و ایجاد رواناب، تحت تأثیر غلظت CO_2 جو قرار دارد.»

(۱) با افزایش غلظت CO_2 در جو، pH درون سلول‌های روزنه‌ای کاهش می‌یابد.

(۲) با افزایش غلظت CO_2 در جو، اتلاف آب کندتر می‌شود.

(۳) افزایش دما و کاهش بارش منجر به افزایش میانگین رواناب می‌شود.

(۴) افزایش دما و کاهش بارش منجر به کاهش میانگین رواناب می‌شود.

۲۰- همه بادهای از نوع محلی هستند به جز:

- (۱) باد کوه و دره
(۲) باد فون
(۳) باد خشکی و دریا
(۴) باد موسمی



محاسبات و نکته‌های مهم



۲۱- کدام گزینه با نشانه‌های جبهه گرم مغایرت دارد.

- (۱) با نزدیک شدن آن، ابرهای سیروس مشاهده می‌شود.
- (۲) به موازات نزدیک شدن جبهه گرم میزان فشار پایین می‌آید.
- (۳) گسترش افقی منطقه بارندگی و ابر، نسبت به جبهه سرد محدودتر است.
- (۴) با نزدیک شدن جبهه سرعت وزش بادهای افزایش می‌یابد.

۲۲- کدام گزینه دلیل مناسبی برای عبارت زیر است؟

«بیشترین تعداد روزهای بارندگی در شمال ایران مشاهده می‌شود»

- (۱) عوامل صعود نمی‌توانند به جنوب ایران بروند.
- (۲) موج‌های کوتاه در شمال کشور فراوان‌تر هستند.
- (۳) چرخندهای سطح زمین در شمال کشور فراوان‌تر هستند.
- (۴) شمال ایران به دریای مدیترانه نزدیک‌تر است.

۲۳- همه گزینه‌ها در ارتباط با منطقه «Eye cyclone»، عبارت درستی را بیان می‌کنند، به جز



- (۱) سرعت باد به نسبت مناطق دیگر ضعیف‌تر است.
- (۲) آسمان صاف یا ابر پایین پراکنده است.
- (۳) دما با تابش نور خورشید افزایش می‌یابد.
- (۴) فشار هوا روند افزایشی دارد.

۲۴- کدام عبارت ادامه جمله زیر را به درستی کامل می‌کند؟

«گسترش پرفشار آזור به داخل ایران معمولاً از طریق»

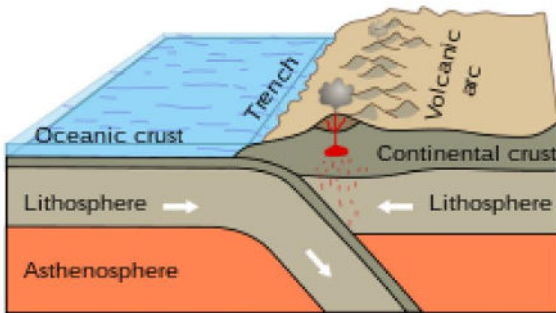
- (۱) جریان‌های هوایی (امواج) تراز بالا است.
- (۲) ورود سامانه‌های (کم‌فشار و پر فشار) سطح زمین است.
- (۳) گذرگاه‌های کوهستانی زاگرس است.
- (۴) هوای سرد پشت چرخندهای مدیترانه است.



محاسبات و نکته‌های مهم



۲۵- با توجه به تصویر، همه گزینه‌ها، عبارت درستی را بیان می‌کنند، به جز



(۱) حرکت همگرایی پوسته اقیانوسی نسبت به پوسته قاره‌ای

(۲) تشکیل کمر بند کوه‌زایی

(۳) گسترش بستر دریاها و اقیانوس‌ها

(۴) انطباق کمر بند آتشفشانی با زیر راندگی پوسته اقیانوسی

۲۶- کدام گزینه ادامه عبارت زیر را به درستی کامل می‌کند؟

«کاهش فشار لایه‌های فوقانی سنگ‌های رسوب در حال فرسایش، موجب می‌شود»

(۱) بلورهای نمک در شکاف سنگ‌ها تشکیل شوند.

(۲) لایه‌های پوست پیازی بر روی سطوح خارجی سنگ تشکیل شوند.

(۳) شکستگی از نوع مخروطی، در کانی‌های تشکیل‌دهنده سنگ‌ها به وجود می‌آید.

(۴) با افزایش حجم آب موجود در بافت سنگ، سنگ‌ها با سرعت بیشتری شکسته شوند.

۲۷- کدام عبارت درست است؟

(۱) پوسته، قشر نسبتاً نازک با ضخامت یکسان، در اطراف کره زمین است.

(۲) ضخامت پوسته در زیر اقیانوس‌ها بیشتر از قاره‌ها است.

(۳) پوسته زمین در زیر قاره‌ها از مقدار زیادی سیلیسیم و منیزیم تشکیل شده است.

(۴) جنس مواد تشکیل‌دهنده پوسته در زیر اقیانوس‌ها و قاره‌ها متفاوت است.



محاسبات و نکته‌های مهم



۲۸- به تصویر روبه‌رو با دقت توجه کنید و نوع فرسایش را تعیین کنید.



(۱) فرسایش آبراهه‌ای، در دامنه کوه‌ها و در زمین‌های کم شیب دیده می‌شوند.

(۲) فرسایش چاله‌ای، سطح زمین را به چاله‌های کوچک و بزرگ تبدیل کرده است.

(۳) فرسایش خندقی، توسط رواناب ایجاد می‌شوند.

(۴) فرسایش توده‌ای، لایه بالایی خاک از آب اشباع شده و به حرکت درآمده است.

۲۹- کدام عبارت نا درست است؟

(۱) سنگ‌های کف اقیانوس‌ها، تحت تأثیر فشار نیروهای ناشی از حرکات زمین، قرار می‌گیرند.

(۲) زمین‌لغزه‌ها، آب‌های جاری و یخچال‌ها، سبب حرکت مواد می‌شوند.

(۳) در تشکیل سنگ‌های رسوبی، باد و یخچال‌ها نقش دارند.

(۴) سنگ‌های آذرین درونی تحت تأثیر فشار و دمای زیاد به سنگ‌های رسوبی تبدیل می‌شوند.

۳۰- اگر فاصله دو روستا در نقشه‌ای با مقیاس ۱/۵۰۰۰۰ برابر ۱۶ سانتی‌متر باشد، فاصله این دو روستا چند کیلومتر است؟

۲۴ (۴)

۱۶ (۳)

۸ (۲)

۱۲ (۱)

۳۱- در نقشه‌ای با مقیاس ۱/۱۵۰۰۰ یک ضلع نقشه برابر یا ۴۰ سانتی‌متر است. این نقشه را کوچک کرده‌ایم، به طوری که همان ضلع نقشه ۲۵

سانتی‌متر شده است، مقیاس نقشه کوچک شده کدام است؟

۱/۳۵۰۰۰ (۴)

۱/۲۴۰۰۰ (۳)

۱/۴۰۰۰۰ (۲)

۱/۲۶۰۰۰ (۱)

۳۲- قد دانش‌آموزی ۱۶۰ سانتی‌متر بوده است. او سفارش چاپ عکسی با مقیاس ۱/۴۰ را می‌دهد. قد دانش‌آموز در عکس چاپ شده چند

سانتی‌متر خواهد بود؟

۸ (۴)

۲ (۳)

۴ (۲)

۶ (۱)



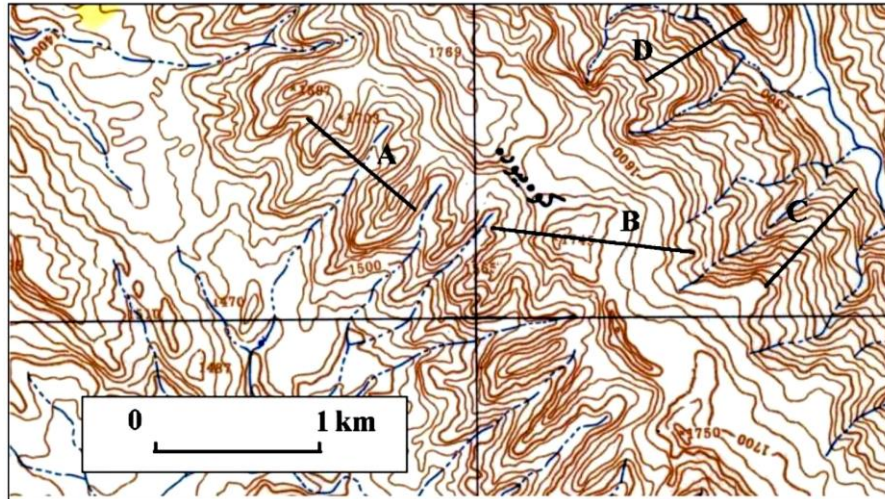
محاسبات و نکته‌های مهم



۳۳- مساحت یک پادگان نظامی در نقشه ۱:۲۵۰۰۰ برابر ۱۲ سانتی متر مربع است، مساحت پادگان چند متر مربع است؟

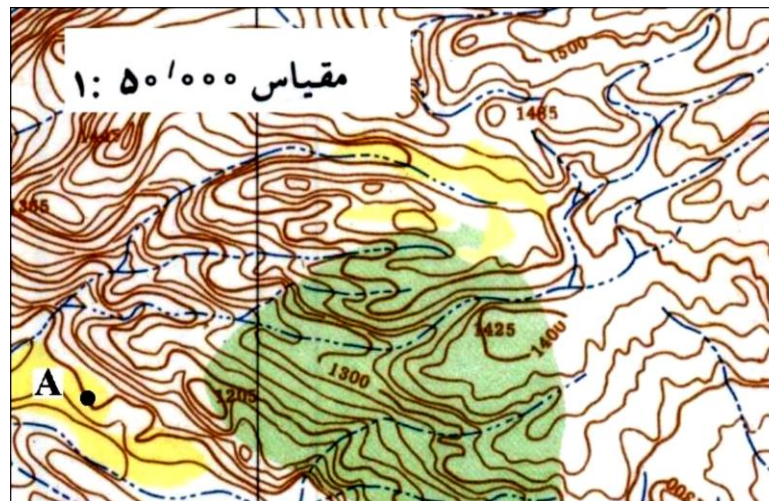
- (۱) ۳۵۰۰۰۰ (۲) ۴۵۰۰۰۰ (۳) ۶۵۰۰۰۰ (۴) ۷۵۰۰۰۰

۳۴- در کدام گزینه شیب واقعی در امتداد ترسیم شده و درصد شیب به ترتیب درست است؟



- (۱) A و ۱۰٪ (۲) B و ۲۰٪ (۳) C و ۳۰٪ (۴) D و ۴۰٪

۳۵- ارتفاع نقطه A چند متر است؟



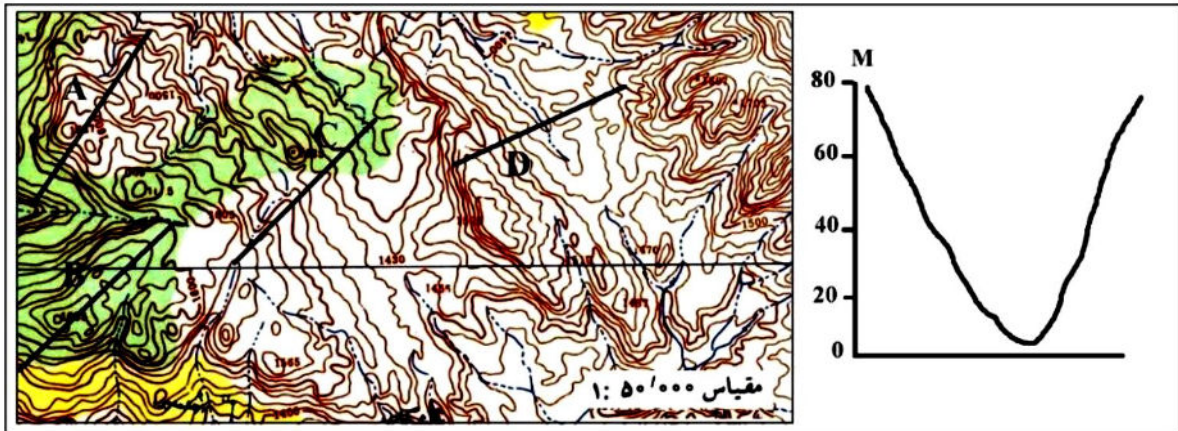
- (۱) ۱۰۰۰ (۲) ۱۱۰۰ (۳) ۱۲۰۰ (۴) ۱۳۰۰



محاسبات و نکته‌های مهم



۳۶- نیمرخ توپوگرافی ترسیم شده مربوط به کدام امتداد است؟



D (۴)

C (۳)

B (۲)

A (۱)

۳۷- مساحت یک حوضه برابر با ۱۲ کیلومترمربع است. اگر در مدت زمان یک ساعت ۵ میلی‌متر باران بیارد، صرف‌نظر از تبخیر و نفوذ، حجم دبی حوضه چند متر مکعب خواهد بود؟

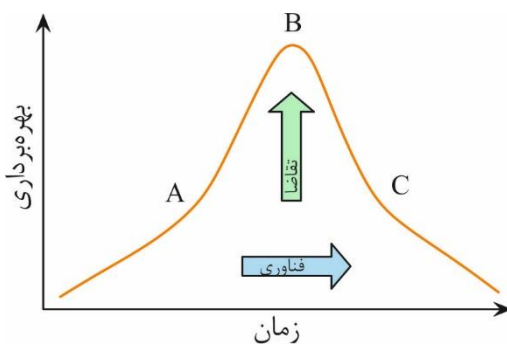
۴۰۰۰۰۰ (۲)

۳۰۰۰۰۰ (۱)

۶۰۰۰۰۰ (۴)

۵۰۰۰۰۰ (۳)

۳۸- در تصویر زیر منحنی بهره‌برداری از منابع تجدیدناپذیر نشان داده شده است. در کدام گزینه مراحل A و B و C به ترتیب نوشته شده است؟



(۱) حداقل استفاده از منابع و حداکثر استفاده از منابع و انطباق

(۲) انطباق و انتقال و حداقل بهره‌برداری از منابع

(۳) انطباق و حداکثر استفاده از منابع و انتقال

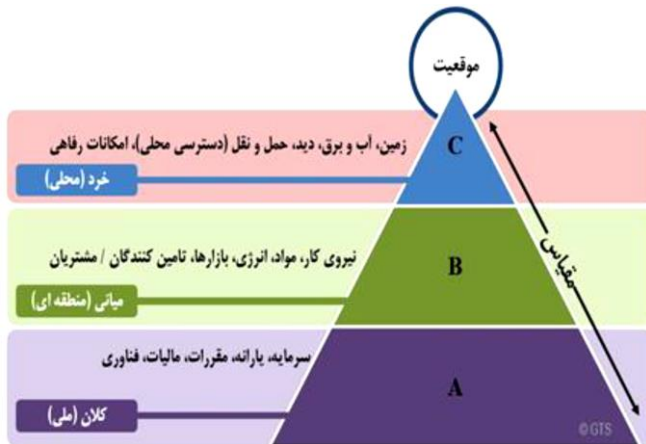
(۴) حداقل استفاده از منابع و انتقال و انطباق



محاسبات و نکته‌های مهم



۳۹- کدام گزینه با توجه به تصویر با عوامل مؤثر بر مکان‌گزینی پروژه‌های صنعتی، به ترتیب مطابقت دارد؟



(۱) محیط اقتصادی اجتماعی و دسترسی و سایت

(۲) محیط سیاسی و موقعیت و دسترسی

(۳) سیاست‌گذاری و سایت و موقعیت

(۴) موقعیت و دسترسی و محیط

۴۰- کدام کشورها به ترتیب بزرگ‌ترین کشورهای تولیدکننده انرژی خورشیدی در جهان هستند؟

- (۱) چین، ژاپن، آمریکا (۲) آمریکا، ژاپن، اسپانیا (۳) آلمان، چین، اسپانیا (۴) ژاپن، چین، ایتالیا

41- For measuring distances and areas, which type of projection system is more useful?

- 1) Universal Polar system 2) Conical Projection system
3) Universal Transvers Mercator 4) Stereographic Projection

42- Between the types of thematic maps, which Technique of maps is better in the field of tourism?

- 1) Cartogram Maps 2) Hypsometric 3) Photo maps 4) Choropleth Techni

43- All the options are the push factors of migration except:

- 1) war 2) natural disasters 3) shortage of food 4) access to services

44- which of the following factors was effective in changing the season of the 2022 Qatar Football World Cup?

- 1) Economic conditions
2) Latitude
3) Political situation
4) Longitude

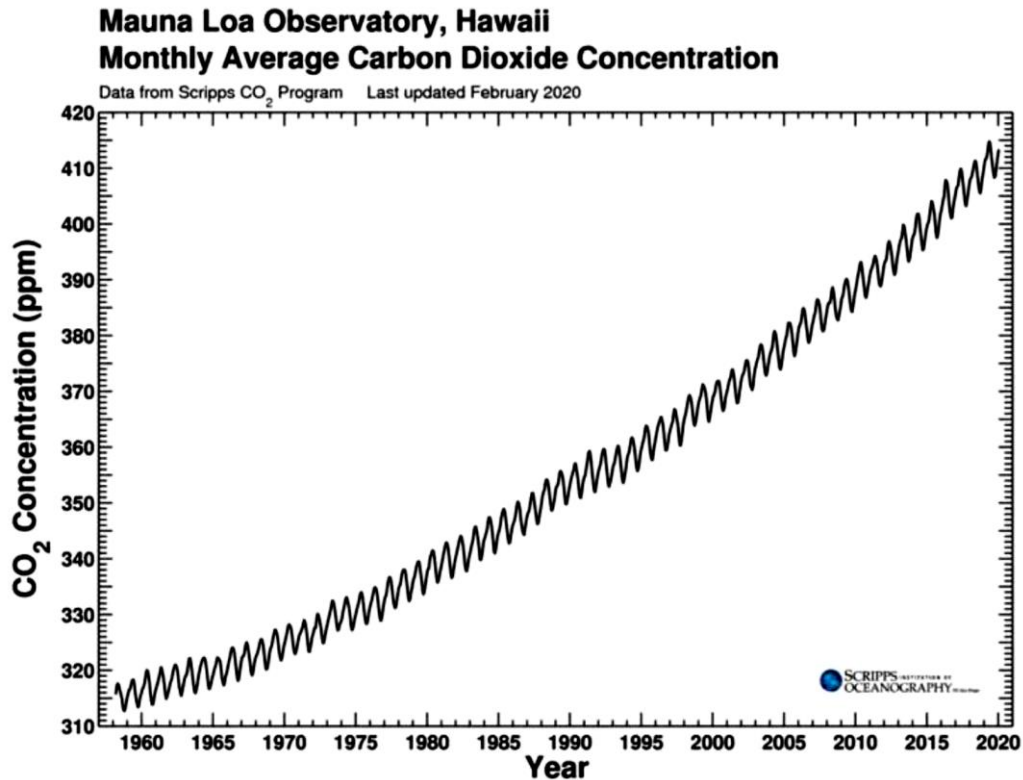


محاسبات و نکته‌های مهم





45- Based on the graph, what causes the annual up-and-down fluctuation in CO₂ in the atmosphere?



- 1) People use more energy in the winter.
- 2) Plants take up more CO₂ during the Northern Hemisphere summer.
- 3) Oil refineries are shut down periodically in the summer.
- 4) During the Southern hemisphere's winter, strong winds circulate CO₂ down into the Southern Hemisphere.

46- At the global level, when distinguishing the city from the village, which criterion do we have to use?

- | | |
|-------------------|--------------|
| 1) Administrative | 2) Political |
| 3) Demographic | 4) Economic |

47- Which of the following theories were the common causes of the emergence of the city and the village?

- | | |
|------------------|---------------------|
| 1) hydraulic | 2) market place |
| 3) defense place | 4) place of worship |



محاسبات و نکته های مهم



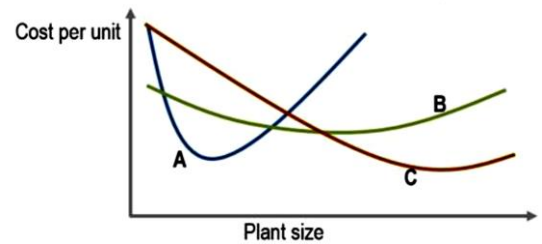
48- Which option best matches the picture?

- 1) Water is a substance that can naturally exist in the form of gas, liquid and solid .
- 2) Regions with little vegetation are more susceptible to wind erosion.
- 3) Karst landscapes are often dominated by underground drainage networks.
- 4) Erosion involves the movement of rocks and soil particles by water.



49- Based on the concept of economies of scale, the letter C refers to which type of industry?

- 1) Small Industry
- 2) Very large industry
- 3) large industry
- 4) Handicrafts



50- Which of the following types of "natural hazards" does this paragraph describe?

"This hazard is a recurring natural phenomenon that is often called "the creeping disaster." Unlike other natural hazards develop gradually over a long period of time. The gradual nature it can prevent us from recognizing its true impacts, often diminishing the urgency that would otherwise trigger a timely and comprehensive response."

- 1) Frostbite
- 2) global warming
- 3) creep
- 4) Drought



محاسبات و نکته های مهم



اگر این پاسخنامه برای به شما نیست، مسئول جلسه را آگاه کنید.



کلید المپیاد جغرافیا

مرحله دوم ۱۴۰۳

غلط:

صحیح:

فقط یک گزینه درست را برای هر سؤال با مداد سیاه تکمیل کنید:

۱ ۱ ۲ ۳ ۴ ۵

۲ ۱ ۲ ۳ ۴ ۵

۳ ۱ ۲ ۳ ۴ ۵

۴ ۱ ۲ ۳ ۴ ۵

۵ ۱ ۲ ۳ ۴ ۵

۶ ۱ ۲ ۳ ۴ ۵

۷ ۱ ۲ ۳ ۴ ۵

۸ ۱ ۲ ۳ ۴ ۵

۹ ۱ ۲ ۳ ۴ ۵

۱۰ ۱ ۲ ۳ ۴ ۵

۳۱ ۱ ۲ ۳ ۴ ۵

۳۲ ۱ ۲ ۳ ۴ ۵

۳۳ ۱ ۲ ۳ ۴ ۵

۳۴ ۱ ۲ ۳ ۴ ۵

۳۵ ۱ ۲ ۳ ۴ ۵

۳۶ ۱ ۲ ۳ ۴ ۵

۳۷ ۱ ۲ ۳ ۴ ۵

۳۸ ۱ ۲ ۳ ۴ ۵

۳۹ ۱ ۲ ۳ ۴ ۵

۴۰ ۱ ۲ ۳ ۴ ۵

۶۱ ۱ ۲ ۳ ۴ ۵

۶۲ ۱ ۲ ۳ ۴ ۵

۶۳ ۱ ۲ ۳ ۴ ۵

۶۴ ۱ ۲ ۳ ۴ ۵

۶۵ ۱ ۲ ۳ ۴ ۵

۶۶ ۱ ۲ ۳ ۴ ۵

۶۷ ۱ ۲ ۳ ۴ ۵

۶۸ ۱ ۲ ۳ ۴ ۵

۶۹ ۱ ۲ ۳ ۴ ۵

۷۰ ۱ ۲ ۳ ۴ ۵

۹۱ ۱ ۲ ۳ ۴ ۵

۹۲ ۱ ۲ ۳ ۴ ۵

۹۳ ۱ ۲ ۳ ۴ ۵

۹۴ ۱ ۲ ۳ ۴ ۵

۹۵ ۱ ۲ ۳ ۴ ۵

۹۶ ۱ ۲ ۳ ۴ ۵

۹۷ ۱ ۲ ۳ ۴ ۵

۹۸ ۱ ۲ ۳ ۴ ۵

۹۹ ۱ ۲ ۳ ۴ ۵

۱۰۰ ۱ ۲ ۳ ۴ ۵

۱۱ ۱ ۲ ۳ ۴ ۵

۱۲ ۱ ۲ ۳ ۴ ۵

۱۳ ۱ ۲ ۳ ۴ ۵

۱۴ ۱ ۲ ۳ ۴ ۵

۱۵ ۱ ۲ ۳ ۴ ۵

۱۶ ۱ ۲ ۳ ۴ ۵

۱۷ ۱ ۲ ۳ ۴ ۵

۱۸ ۱ ۲ ۳ ۴ ۵

۱۹ ۱ ۲ ۳ ۴ ۵

۲۰ ۱ ۲ ۳ ۴ ۵

۴۱ ۱ ۲ ۳ ۴ ۵

۴۲ ۱ ۲ ۳ ۴ ۵

۴۳ ۱ ۲ ۳ ۴ ۵

۴۴ ۱ ۲ ۳ ۴ ۵

۴۵ ۱ ۲ ۳ ۴ ۵

۴۶ ۱ ۲ ۳ ۴ ۵

۴۷ ۱ ۲ ۳ ۴ ۵

۴۸ ۱ ۲ ۳ ۴ ۵

۴۹ ۱ ۲ ۳ ۴ ۵

۵۰ ۱ ۲ ۳ ۴ ۵

۷۱ ۱ ۲ ۳ ۴ ۵

۷۲ ۱ ۲ ۳ ۴ ۵

۷۳ ۱ ۲ ۳ ۴ ۵

۷۴ ۱ ۲ ۳ ۴ ۵

۷۵ ۱ ۲ ۳ ۴ ۵

۷۶ ۱ ۲ ۳ ۴ ۵

۷۷ ۱ ۲ ۳ ۴ ۵

۷۸ ۱ ۲ ۳ ۴ ۵

۷۹ ۱ ۲ ۳ ۴ ۵

۸۰ ۱ ۲ ۳ ۴ ۵

۱۰۱ ۱ ۲ ۳ ۴ ۵

۱۰۲ ۱ ۲ ۳ ۴ ۵

۱۰۳ ۱ ۲ ۳ ۴ ۵

۱۰۴ ۱ ۲ ۳ ۴ ۵

۱۰۵ ۱ ۲ ۳ ۴ ۵

۱۰۶ ۱ ۲ ۳ ۴ ۵

۱۰۷ ۱ ۲ ۳ ۴ ۵

۱۰۸ ۱ ۲ ۳ ۴ ۵

۱۰۹ ۱ ۲ ۳ ۴ ۵

۱۱۰ ۱ ۲ ۳ ۴ ۵

۲۱ ۱ ۲ ۳ ۴ ۵

۲۲ ۱ ۲ ۳ ۴ ۵

۲۳ ۱ ۲ ۳ ۴ ۵

۲۴ ۱ ۲ ۳ ۴ ۵

۲۵ ۱ ۲ ۳ ۴ ۵

۲۶ ۱ ۲ ۳ ۴ ۵

۲۷ ۱ ۲ ۳ ۴ ۵

۲۸ ۱ ۲ ۳ ۴ ۵

۲۹ ۱ ۲ ۳ ۴ ۵

۳۰ ۱ ۲ ۳ ۴ ۵

۵۱ ۱ ۲ ۳ ۴ ۵

۵۲ ۱ ۲ ۳ ۴ ۵

۵۳ ۱ ۲ ۳ ۴ ۵

۵۴ ۱ ۲ ۳ ۴ ۵

۵۵ ۱ ۲ ۳ ۴ ۵

۵۶ ۱ ۲ ۳ ۴ ۵

۵۷ ۱ ۲ ۳ ۴ ۵

۵۸ ۱ ۲ ۳ ۴ ۵

۵۹ ۱ ۲ ۳ ۴ ۵

۶۰ ۱ ۲ ۳ ۴ ۵

۸۱ ۱ ۲ ۳ ۴ ۵

۸۲ ۱ ۲ ۳ ۴ ۵

۸۳ ۱ ۲ ۳ ۴ ۵

۸۴ ۱ ۲ ۳ ۴ ۵

۸۵ ۱ ۲ ۳ ۴ ۵

۸۶ ۱ ۲ ۳ ۴ ۵

۸۷ ۱ ۲ ۳ ۴ ۵

۸۸ ۱ ۲ ۳ ۴ ۵

۸۹ ۱ ۲ ۳ ۴ ۵

۹۰ ۱ ۲ ۳ ۴ ۵

۱۱۱ ۱ ۲ ۳ ۴ ۵

۱۱۲ ۱ ۲ ۳ ۴ ۵

۱۱۳ ۱ ۲ ۳ ۴ ۵

۱۱۴ ۱ ۲ ۳ ۴ ۵

۱۱۵ ۱ ۲ ۳ ۴ ۵

۱۱۶ ۱ ۲ ۳ ۴ ۵

۱۱۷ ۱ ۲ ۳ ۴ ۵

۱۱۸ ۱ ۲ ۳ ۴ ۵

۱۱۹ ۱ ۲ ۳ ۴ ۵

۱۲۰ ۱ ۲ ۳ ۴ ۵



@irysccom



@irysc



iran.olympiad